

REMAKE

すべての髪の悩みに  
17種類の解決策

髪の基礎化粧品







素晴らしいヘアスタイルを創るためには、  
髪そのものが美しくなければいけない。

素晴らしいヘアスタイルを創るために生まれた美REMAKEシリーズ。

美REMAKE開発  
ムードグループ薬剤開発総責任者  
富永 厚司

これまで美容室を運営していく上での曲げられない理念が「本物の追求」です。もはや何が良くて何が悪いかもわからないほど多くの商品、情報の中、本当にお客様の髪が良くなることだけを考え、これまでの実績を元に開発した商品です。

美REMAKEシリーズは、  
髪質に合わせて選べる全17種類。  
あなたが一番が見つかるはず！









美REMAKEシリーズは、  
髪に必要な有効成分にアルガンオイルを始め  
100%国内産の植物エキスを贅沢に配合した  
追求と研究を重ねて創りだしたブランドです。  
香りにもこだわり、上品で優雅な“ティーローズ”の香りが  
髪全体を優しく包み込みます。


## 美REMAKE 成分

### アルガンオイルとは

モロッコのサハラ砂漠という過酷な自然に自生するアルガンツリーから抽出された奇跡のピュアオイルで傷んだ髪の毛にツヤを与え保護します。

### 植物エキス

- ◇加水分解ハトムギ種子：植物由来のアミノ酸
- ◇シャクヤクエキス：ポタン科植物であるシャクヤク由来のエキス
- ◇緑茶エキス：タンニンやアミノ酸、ビタミンCを含む緑茶由来のエキス
- ◇ヒキオコシエキス：シソ科植物であるエンメイソウ由来のエキス
- ◇他に含まれる植物エキス：キューカンバエキス/ノバラエキス/セイヨウサンザシエキス/セイヨウノコギリソウエキス/セージエキス/タイムエキス/ビルベビーリーフエキス/ローズマリーエキス/ラベンダーエキス



ハリ・弾力不足を感じ始めたら髪の基礎化粧品  
美REMAKE





頭皮の汚れと乾燥が  
かゆみ・匂い・抜け毛・細毛の原因に

## 00 クレンジング Cleansing

### 00 クレンジング

水、BG、エチルヘキサン酸セチル、ベヘニルアルコール、ステアルトリモニウムプロミド、スクワラン、マカデミアナッツ油、ステアリン酸グリセリル (SE)、カルボキシメチルフェニルアミノカルボキシプロピルホスホン酸メチル、アルガニアスピノサ核油、ジラウロイルグルタミン酸リシン Na、カニナバラ果実エキス、セイヨウサンザシ果実エキス、ラベンダー花エキス、シャクヤク根エキス、トウガラシエキス、ヒキオコシ葉 / 茎エキス、タチジャコウソウ花 / 葉エキス、セイヨウノコギリソウエキス、ローズマリー葉エキス、セージ葉エキス、チャ葉エキス、加水分解ハトムギ種子、ビルベリー葉エキス、キュウリ果実エキス、ヒドロキシエチルセルロース、イソプロパノール、グレープフルーツ果皮油、ステアロキシヒドロキシプロピルメチルセルロース、ハッカ油、オリーブ油、ホホバ種子油、ローズヒップ油、グリセリン、ペヘネス-20、酢酸 Na、メントール、PEG-20 フィトステロール、テトラオレイン酸ソルベス-30、PEG-100 水添ヒマシ油、青 1、黄 4、エタノール、フェノキシエタノール、メチルパラベン、プロピルパラベン、メチルイソチアゾリノン

200g ¥3,800 (税別)

商品番号: RE1118

### 使用方法



- ① しっかり頭皮をお湯で流します。
- ② クレンジングをノズルから頭皮に直接プッシュ (5ヶ所) し、頭皮になじませ、軽く揉みほぐします。
- ③ よく流します。

合わせて  
使うと  
効果的



05  
SCALP エッセンス  
Scalp Essence

STEP  
00  
クレンジング  
はがす

STEP  
01  
シャンプー  
あらい  
髪を保護しながら  
剥がれた汚れを  
取り除きます。

STEP  
02  
トリートメント  
うるおす

STEP  
03  
カラー  
くわえる

STEP  
04  
栄養  
あたえる

STEP  
05  
頭皮ケア  
そだてる

STEP  
06  
栄養  
みたす

STEP  
07  
保護  
つつむ

STEP  
08  
仕上げ  
まもる



髪は洗うたびに傷むから  
髪と同じ成分で優しく洗う

# O1 シャンプー


ダメージケア/ボリュームアップ  
Shampoo Damage / Volume

**O1 シャンプー (ダメージケア)**  
水、コカミドプロピルベタイン、コカミドメチル MEA、ココアンホ酢酸 Na、PCA イソステアリン酸 PEG-40 水添ヒマシ油、ラウロイルメチルアラニン Na、ラウロイル加水分解シルク Na、グリセリン、BG、DPG、ポリクオタニウム-10 PCA-Na、乳酸 Na、グリシン、アルギニンアスパラギン酸 PCA、アラニン、セリン、バリン、イソロイシン、トレオニン、フロリン、ヒスチジン、フェニルアラニン、カキタンニン、アルニカエキス、オドリコソウエキス、オランダカラシエキス、ゴボウエキス、セイヨウキズタエキス、ニンニクエキス、ローズマリーエキス、ローマキミツレエキス、硫酸亜鉛、クエン酸 Na、ペンテト酸 5Na、メチルパラベン、プロピルパラベン、香料

**O1 シャンプー (ボリュームアップ)**  
水、ラウラミドプラシルベタイン、ココイルメチルダウリン Na、コカミドメチル MEA、ココアンホ酢酸 Na、グリセリン、ココイル加水分解ケラチン K(羊毛)、ポリクオタニウム-10、DPG、BG、エタノール、PCA-Na、乳酸 Na、アルギニン、アスパラギン酸、グリシン、PCA、アラニン、セリン、バリン、イソロイシン、トレオニン、フロリン、ヒスチジン、フェニルアラニン、ヘマチン、アルニカエキス、オドリコソウエキス、オランダカラシエキス、ゴボウエキス、セイヨウキズタエキス、ニンニクエキス、ローズマリーエキス、ローマカミツレエキス、カキタンニン、ペンテト酸 5Na、クエン酸 Na、硫酸亜鉛、フェノキシエタノール、メチルパラベン、プロピルパラベン、香料

295ml **¥2,800** (税別) ※ポンプ別売り  
商品番号：ダメージケア RE1106 /ボリュームアップ RE1108

使用方法



- ① お湯で髪をしっかりと流し、シャンプーを適量(ショート2プッシュ、ロング4プッシュ)手にとり掌になじませます。
- ② 指の腹で地肌を擦るように洗います。ミクロ泡が優しく髪を包みます。
- ③ 頭皮を万遍なく洗ったらしっかりと流します。

合わせて  
ご使用  
下さい



ポンプ  
Pump  
**¥700** (税別)  
商品番号: RE1110



スタイリングが決まる髪質を追求  
柔らかさやボリュームを実感

## 02 トリートメント

ダメージケア/ボリュームアップ

Treatment Damage / Volume

### 02 トリートメント (ダメージケア)

水、セタノール、ベヘントリモニウムクロリド、セトレス-2、ラノリン、オリーブ油、ホホバ種子油、マカデミアナッツ油、ローズヒップ油、ヒドロキシエチルウレア、PCA-Na、乳酸 Na、イソプロパノール、PEG-90M、PCA、BG、アルギニン、アスパラギン酸、グリシン、アラニン、セリン、バリン、イソロイシン、トレオニン、フロリウヒスチシン、フェニルアラニン、アルニカエキス、オドリコソウエキス、オランダカラシエキス、ゴボウエキス、セイヨウキズタエキス、ニンニクエキス、マツエキス、ローズマリーエキス、ローマカミツレエキス、メチルバラベン、プロピルバラベン、香料

### 02 トリートメント (ボリュームアップ)

水、セタノール、ミリスチン酸プロピル、ステアルトリモニウムクロリド、グリセリン、イソプロパノール、ステアリン酸、スクワラン、オリーブ油、ホホバ種子油、マカデミアナッツ油、ローズヒップ油、BG エタノール、ヘマチン、ラウレス-16、ラウレス-20、PCA アスパラギン酸、PCA、アルギニン、グリシン、アラニン、セリン、バリン、イソロイシン、トレオニン、ヒスチシン、フェニルアラニン、アルニカエキス、オドリコソウエキス、オランダカラシエキス、ゴボウエキス、セイヨウキズタエキス、ニンニクエキス、ローズマリーエキス、ローマカミツレエキス、フェノキシエタノール、メチルバラベン、プロピルバラベン、香料

285g ¥3,300 (税別) ※ポンプ別売り

商品番号：ダメージケア RE1107 / ボリュームアップ RE1109

### 使用方法



- ① 髪の水気をよく払い、トリートメントを適量 (ショート2プッシュ、ロング5プッシュ) 手に取り地肌につかないように、髪全体に馴染ませます。
- ② 1分ほど馴染ませると、硬くしんだ髪もしなやかで扱いやすくなります。
- ③ しっかりと流します。

合わせて  
ご使用  
下さい



ポンプ  
Pump

¥700 (税別)

商品番号：RE1110



## 自宅で簡単にカラー調整

### 03 カラーマスク

ウォームブラウン/ナチュラルブラウン/アッシュブラウン/オリーブブラウン

#### Color Mask

Warm Brown / Natural Brown / Ash Brown / Olive Brown

#### 03 カラーマスク (ナチュラルブラウン)

水、セタノール、グリセリン、ヒマシ油、ラノリン、ジメチコン、オクチルドテカノール、テオプロマグランジフロ  
 ルム種子脂、アジピン酸ジイソプロピル、ステアルトリモニウムクロリド、ベヘントリモニウムクロリド、クレアチン、  
 シクロヘキサン-1,4-ジカルボン酸ビスエトキシジグリコール、トレハロース、ジステアリルジモニウムクロリド、  
 PCA-Na、乳酸 Na、アスパラギン酸、PCA、グリシン、アラニン、セリン、バリン、フロリン、トレオニン、イ  
 ソロイシン、ヒスチジン、フェニルアラニン、メチルパラベン、プロピルパラベン、香料、クチナシ黄、(+/-)HC  
 赤 3、HC 黄 2、塩基性青 75、塩基性青 99、塩基性黄 57、塩基性赤 51、塩基性赤 76、塩基性茶 10、塩  
 基性茶 16、塩基性紫 17

200g ¥3,800 (税別)

商品番号：ウォームブラウン RE1114 / ナチュラルブラウン RE1115  
 アッシュブラウン RE1116 / オリーブブラウン RE1117

#### 使用方法



- ① シャンプー後水気を払います。
- ② 手袋をし、根本から毛先までまんべんなく付けます。
- ③ 顔につかないように後ろにとかし、5分ほどお待ちください。
- ④ 時間になったら、色が出なくなるまで十分に流します。

染まる目安：5分→1トーンダウン  
 10分→2トーンダウン

合わせて  
 使うと  
 効果的



08  
 エッセンスオイル  
 Essence Oil



【ウォームブラウン】

レッド、カッパー、ピンク系のカラー向け



【ナチュラルブラウン】

自然な茶色向け



【アッシュブラウン】

アッシュ系や赤味のないブラウンのカラー向け



【オリーブブラウン】

マット系、オリーブブラウン系のカラー向け





髪の毛の“素”で髪の毛の内部を元気に

## O4 CMC インナーコルテックス CMC Inner Cortex

### O4 CMC インナーコルテックス

水、コカミドプロピルベタイン、PCA イソステアリン酸 PEG、40 水添ヒマシ油、加水分解ケラチン（羊毛）、セテアラミドエチルジエチルニウム加水分解コメタンパク、ジラウロイルグルタミン酸リシン Na、へ BG、シクロヘキサン1、4-ジカルボン酸ビスエトキシジグリコール、アルニカエキス、オドリコソウエキス、オランダガラシエキス、ゴボウエキス、セイヨウキズタエキス、ニンニクエキス、ローズマリーエキス、ローマカミツレエキス、香料、フェノキシエタノール、メチルパラベン、プロピルパラベン

200ml ¥3,200 (税別)

商品番号：RE1100

### 使用方法



- ① シャンプー後水気を払い、前後左右に髪を4分割に分けます。
- ② 分け取った毛束に対してインナーコルテックスを適量（ショート2プッシュ、ロング5プッシュ）を目安に手に取り、根元から毛先までなじませ、目の粗いのコムで数回梳かします。
- ③ 3～5分ほど時間を置き、流します。

合わせて  
ご使用  
下さい



O6  
CMC キューティクル  
CMC Cuticle





頭皮と髪に力強さを与えボリュームアップ

## 05 SCALP エッセンス Scalp Essence

### 05 スカルプエッセンス

水、エタノール、PEG-20ソルビタンココエート、フラレン、スーパーオキシドジスムターゼ、アルガニアスピノサ核油、アカヤシオウ根エキス、ヒオウギエキス、グリチルリチン酸 2K、ヒアルロン酸 Na、コメ胚芽油、ムコ多糖、カルボキシメチルフェニルアミノカルボキシプロピルホスホン酸メチル、ポリクオタニウム-61、(メタクリル酸グリセリルアミドエチル/メタクリル酸ステアリル)コポリマー、センブリエキス、ローズマリーエキス、アシタバ葉/茎エキス、アロエベラ葉エキス、ダイズ種子エキス、カナバラ果実エキス、ラベンダー花エキス、セイヨウサンザシ果実エキス、水溶性プロテオグリカン、ヒキオコシ葉/茎エキス、シャクヤク根エキス、タチジャコウソウ花/葉エキス、ローズマリー葉エキス、セイヨウノコギリソウエキス、セージ葉エキス、加水分解ハトムギ種子、チャ葉エキス、ビルベリー葉エキス、キュウリ果実エキス、ヘマトコッカスアルビアリス油、トコフェロール、BG、加水分解水添テンプン、グリコシルトエハロース、グリセリン、テトラオレイン酸ソルベス-30、PVP、PE、G-20 フィトステロール、PEG-100 水添ビタシ油、メチルパラベン、フェノキシエタノール

100ml ¥4,500 (税別)

商品番号：RE1119

### 使用方法



- ① しっかり地肌をタオルドライします。
- ② 直接地肌につけたあと、毛穴に入るように指の腹を使い揉み込むようにさすります。
- ③ 頭皮全体の血行を促進するために、首の付け根からしっかりマッサージをします。

合わせて  
使うと  
効果的

00  
クレンジング  
Cleansing





小さい髪の毛の素が隙間を埋める

## 06 CMC キューティクル CMC Cuticle

### 06 CMC キューティクル

水、エタノール、グリセリン、DPG、アルキル (C12,14) オキシヒドロキシプロピルアルギニン HC1、加水分解ケラチン (羊毛)、セアラミドエチルシエトニウム加水分解コメタンパク、ラウロイルグルタミン酸ジ (フィトステリル / オクチルドテシル)、セラミド 2、水添レシチン、PPG-4 セテス -20、ラウリン酸ポリグリセリル -10、1,2-ヘキサンジオール、メチルパラベン、香料

200ml ¥3,200 (税別)

商品番号: RE1101

### 使用方法



- ① タオルドライ後、髪を4分割に分け取ります。
- ② それぞれの毛束の根元から毛先にかけて適量 (ショート4プッシュ、ロング7プッシュ) をスプレーしていきます。
- ③ 手ぐしか少し粗めの櫛で梳かし、良くなじませてから乾かします。髪が柔らかくなれば馴染んだ合図です。さわり心地を目安に乾かしてください。

合わせて  
ご使用  
下さい



04  
CMC インナーコルテックス  
CMC Inner Cortex



ドライヤーから髪を守りスタイル長持ち

## 07 ベースコート

ハード/ソフト

Base Cort Hard / Soft

### 07 ベースコート(ソフト)

水、ジメチコン、エタノール、BG、アルガニアスピノサ核油、加水分解ケラチン(羊毛)、(ジヒドロキシメチルシリルプロボキシ)ヒドロキシプロピル加水分解シルク、PCA-Na、セリン、グリシン、グルタミン酸、アラニン、アルギニン、リジン、トレオニン、プロリン、カナバラ果実エキス、セイヨウサンザシ果実エキス、ラベンダー花エキス、ジャクヤク根エキス、ヒキオコシ葉/茎エキス、タチジャコウソウ花/葉エキス、セイヨウノコギリソウエキス、ローズマリー葉エキス、セージ葉エキス、チャ葉エキス、加水分解ハトムギ種子、ビルベリー葉エキス、キュウリ果実エキス、グリセリン、ソルビトール、ベタイン、PEG-12 ジメチコン、(アクリレート)/アクリル酸アルキル (C-10-30) クロスポリマー、PEG-20 フィットステロール、テトラオレイン酸ソルベス-30、PEG-100 水添ヒマシ油、シクロペンタンロキサソ、ジメチコノール、ラウレス-2、ラウレス-21、カルボマー、TEA、フェノキシエタノール、メチルパラベン、プロピルパラベン、メチルイソチアゾリノン、香料

### 07 ベースコート(ハード)

水、エタノール、シクロペンタンロキサソ、ジメチコン、BG、PEG-12 ジメチコン、アルガニアスピノサ核油、加水分解ケラチン(羊毛)、(ジヒドロキシメチルシリルプロボキシ)、ヒドロキシプロピル加水分解シルク、PCA-Na、ソルビトール、セリン、セイヨウサンザシ果実エキス、ラベンダー花エキス、グリシン、グルタミン酸、アラニン、アルギニン、リジン、トレオニン、プロリン、ジャクヤク根エキス、ヒキオコシ葉/茎エキス、タチジャコウソウ花/葉エキス、セイヨウノコギリソウエキス、ローズマリー葉エキス、セージ葉エキス、チャ葉エキス、加水分解ハトムギ種子、ビルベリー葉エキス、キュウリ果実エキス、カナバラ果実エキス、グリセリン、ベタイン、(アクリレート)/アクリル酸アルキル (C10-30) クロスポリマー、(アクリル酸アルキル/ジアセトンアクリルアミド) コポリマー AMP、カルボマー、テトラオレイン酸ソルベス-30、PEG-100 水添ヒマシ油、ジメチコノール、PEG-20 フィットステロール、TEA、ラウレス-21、フェノキシエタノール、メチルパラベン、プロピルパラベン、メチルイソチアゾリノン、香料

120g ¥2,500 (税別)

商品番号：ハード RE1111 /ソフト RE1112

使用方法



- ① タオルドライ後(CMCキューティクルをお使いの場合はハードドライ後)適量(ショート3プッシュ、ロング5プッシュ)を良くなじませます。
- ② 目の粗いコームを使い髪が柔らかくなるまで良くなじませます。
- ③ 根元から毛先の順にドライヤーで乾かします。

合わせて使うと効果的



08  
エッセンスオイル  
Essence Oil



べたつかない乾くオイルで髪を保護  
美髪の新仕上げ

## 08 エッセンスオイル Essence Oil

### 08 エッセンスオイル

シクロペンタンロキサン、ジメチコン、アルガニアスピノサ核油、メドウフォーム油、スクワラン、オリーブ油、ホホバ種子油、マカデミアナッツ油、ローズヒップ油、ツバキ種子油、アボガド油、トコフェロール、香料

50ml ¥2,300 (税別)

商品番号: RE1113

### 使用方法



① 乾いた髪の毛先や表面を中心に適量  
(ショート2プッシュ、ロング2プッシュ×2回)を馴染ませます。

※特に毛先の乾燥が気になっている方は乾かす前に、ベースコートに1滴混ぜてお使いいただくと、すべすべな手触りをお楽しみいただけます。

合わせて  
使うと  
効果的



03  
カラーマスク  
Color Mask

朝起きたら、きっと5年前の自分に出会える。



男性用

たっぷりのプラセンタエキスでみずみずしく

## S-1 Hadano-moto ベースゲル Hadano-moto Base Gel

### S-1 肌の素ベースゲル

水、グリセリン、BG、スクワラン、(アクリル酸ヒドロキシエチル / アクリロイルジメチルタウリン Na) コポリマー、アボガド油、プラセンタエキス(ウマ)、加水分解ヒアルロン酸、水溶性コラーゲン、ポリクオタニウム-51、セージ葉エキス、ビルベリー葉エキス、タチジャコウソウ花 / 葉エキス、ローズマリー葉エキス、キュウリ果実エキス、アラントイン、シア脂、ハチミツ、グリチルリチン酸 2K、トコフェロール、1,2-ヘキサジオール、ポリソルベート 60、パルミチン酸グリセリル、エタノール、プロパンジオール、メチルパラベン

### S-1 肌の素ベースゲル for Men

水、グリセリン、BG、スクワラン、(アクリル酸ヒドロキシエチル / アクリロイルジメチルタウリン Na) コポリマー、アボガド油、プラセンタエキス(ウマ)、加水分解ヒアルロン酸、水溶性コラーゲン、ポリクオタニウム-51、セージ葉エキス、ビルベリー葉エキス、タチジャコウソウ花 / 葉エキス、ローズマリー葉エキス、キュウリ果実エキス、アラントイン、シア脂、ハチミツ、グリチルリチン酸 2K、トコフェロール、1,2-ヘキサジオール、ポリソルベート 60、パルミチン酸グリセリル、エタノール、プロパンジオール、メチルパラベン

80g ¥4,500 (税別)

商品番号: RE1104 / for Men RE1105

### 使用方法

- ①洗顔後の肌に、パール大ほどのゲルを、顔全体になじませます。
- ②最後にゆっくりハンドプレスをして、優しく肌に押し込みます。

美REMAKEシリーズ販売や髪質診断、髪のことでしたら気軽にご来店下さい。

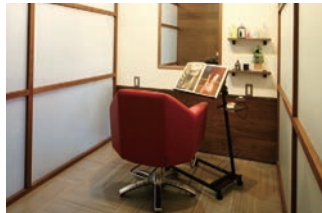
*mu;∫-coa*  
hair design & clinic



**ムード - コア横浜店**

〒220-0011  
神奈川県横浜市西区高島 2-10-13  
横浜東口ビル1F  
TEL. 045-450-3606

*mu;∫-coa*  
hair design & clinic



**ムード - コア関内店**

〒231-0014  
神奈川県横浜市中区常盤町 5-57  
竹内ビル2F  
TEL. 045-681-0331

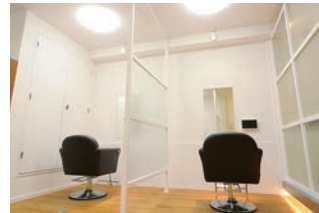
[*mu;∫*]  
hair design & clinic



**ムード金沢文庫店**

〒236-0042  
神奈川県横浜市金沢区釜利谷東 2-15-20  
金沢文庫金井ビル2F  
TEL. 045-790-5717

Latte  
CLINICAL HAIR SALON / JYUGAOKA



**ラテ自由が丘店**

〒152-0035  
東京都目黒区自由が丘 1-5-10  
COMS JIYUGAOKA II 2/3F  
TEL. 03-5731-7797





REMAKE

■ 美REMAKE公式ショップ

<http://bi-remake.jp>

■ ご注文や商品に関するお問い合わせ

TEL. **045-651-6737** [ 午前 11:00 ~ 午後 6:00 ]  
(火曜定休)

